



Naturopathie



Définition

Cinq principes

Dix techniques

Trois cures

Bilan de vitalité

Définition

```
graph LR; A[Définition] --- B[« Grande synthèse des méthodes naturelles de santé », par Daniel Kieffer]; A --- C[« Ensemble de méthodes de soins visant à renforcer les défenses de l'organisme par des moyens considérés comme naturels et biologiques », par l'OMS]; A --- D[Prendre soin par la nature];
```

« Grande synthèse des méthodes naturelles de santé »,
par Daniel Kieffer

« Ensemble de méthodes de soins visant à renforcer les défenses de l'organisme par des moyens considérés comme naturels et biologiques »,
par l'OMS

Prendre soin par la nature

Cinq principes

```
graph LR; A[Cinq principes] --- B[Holisme]; A --- C[Causalisme]; A --- D[Humorisme]; A --- E[Vitalisme]; A --- F[Hygiénisme]
```

Holisme

Causalisme

Humorisme

Vitalisme

Hygiénisme

10 techniques

3 techniques majeures

Alimentation

Exercice physique

Gestion mentale

Phytologie

Chiologie

Hydrologie

Actinologie

Pneumologie

Réflexologie

Magnétologie

7 techniques mineures

Trois cures

```
graph LR; A[Trois cures] --- B[Revitalisation]; A --- C[Désintoxication]; A --- D[Stabilisation];
```

Revitalisation

Désintoxication

Stabilisation

Bilan de vitalité

```
graph LR; A[Bilan de vitalité] --- B[Outils]; A --- C[Objectifs]; B --- D[Morphologie]; B --- E[Iridologie]; B --- F[Anamnèse]; B --- G[Enquête alimentaire]; C --- H[Plan alimentaire individualisé]; C --- I[Hygiène de vie adaptée]; C --- J[Autres techniques de santé naturelle];
```

The diagram is a mind map with a central node 'Bilan de vitalité' in a dark blue rounded rectangle. Two lines branch out to 'Outils' and 'Objectifs' in white rounded rectangles. From 'Outils', four lines branch out to 'Morphologie', 'Iridologie', 'Anamnèse', and 'Enquête alimentaire'. From 'Objectifs', three lines branch out to 'Plan alimentaire individualisé', 'Hygiène de vie adaptée', and 'Autres techniques de santé naturelle'. All nodes are white rounded rectangles with dark blue borders.

Outils

Morphologie

Iridologie

Anamnèse

Enquête alimentaire

Objectifs

Plan alimentaire
individualisé

Hygiène de vie
adaptée

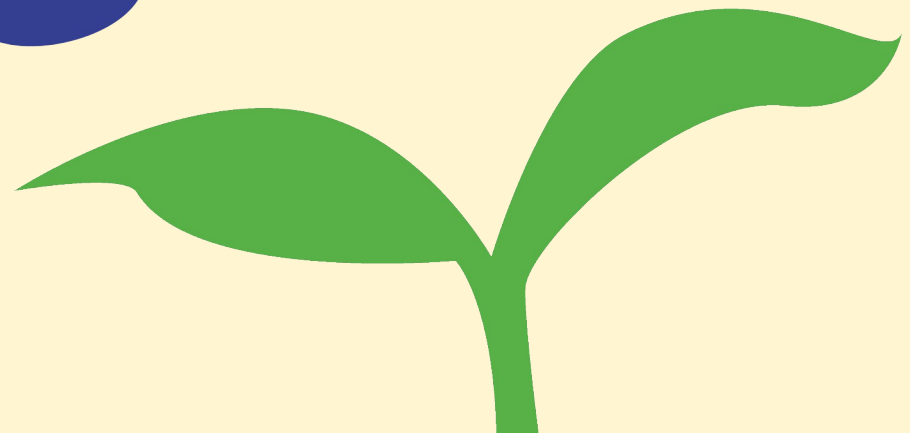
Autres techniques
de santé naturelle



Santé traditionnelle et naturelle

Formations

Programme 2024-2027





Formations

Conseiller en Santé naturelle et traditionnelle - Hygiéniste

Praticien en santé naturelle et traditionnelle - Naturopathe



Conseiller.e en santé traditionnelle et naturelle - Hygiéniste (CSNT-H)

- Accessible à toute personne majeure
- 800 heures - 2 ans - 80 crédits ECTS
- Objectif : Conseiller.e en magasin bio, animations de groupe prévention santé, consultations individuelles limitées

Praticien.ne de santé traditionnelle et naturelle - Naturopathe (PSNT-N)

Suite de la formation de CSNT-H

- 800 heures – 2 ans – 80 crédits ECTS
- Objectif : idem que CSNT-H + consultations personnalisées selon spécialisation

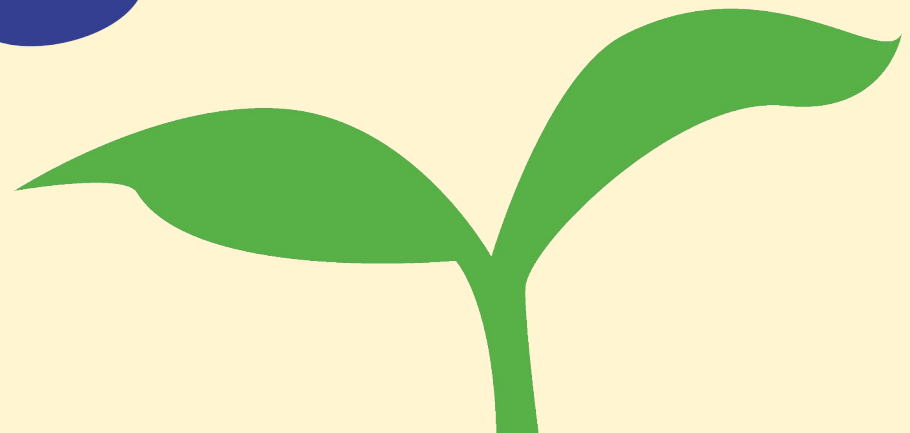




Santé traditionnelle et naturelle

Formations

Programme 2024-2027



En pratique



Horaire

Prix

Investissement personnel

Organisation

Critères de réussite

Certification

Horaire

En journée
(le weekend)
9h-18h

En soirée
18h00-22h00

Prix

1^{ère} année
4.250 €

2^{ème} année
4.250€

3^{ème} année
4.250€

4^{ème} année
450 €

Investissement personnel

20h/semaine

10h de cours

10h de travail
personnel

Organisation

Cours mixtes
avec TP en
présentiel

Examens

Stage

TFE

Critères de réussite

Présence aux
cours: 70%

Présence aux
TP: 100%

Réussite des
examens: 60%

Réussite stage
et TFE: 60%

Certification

Accréditation
REFORMED®

Non reconnue
par l'état

En cours de
reconnaissance
par la WNF



Santé traditionnelle et naturelle

Formations



REFORMED® aisbl



Définition

Objectifs et actions

Tronc commun Reformed

REFORMED

Regroupement Européen pour la Formation et la Reconnaissance des Médecines non conventionnelles (*)

Définition

```
graph LR; A[Définition] --- B[Regroupement Européen pour le FOrmation et la Reconnaissance des MEDecines non conventionnelles]; A --- C[AISBL: Association Internationale Sans But Lucratif de droit belge (2007)];
```

Regroupement Européen pour le FOrmation et la Reconnaissance des MEDecines non conventionnelles

AISBL: Association Internationale Sans But Lucratif de droit belge (2007)

Objectifs et actions

Regrouper les acteurs œuvrant pour la Formation et la Reconnaissance en MEDECINE non conventionnelle

Harmoniser les connaissances entre médecins et non médecins autour d'un Tronc Commun de formation Reformed au niveau européen (TCR-E)

« Une formation de qualité pour une bonne pratique, une bonne pratique pour une reconnaissance. »©

Mettre en place des unités d'enseignement correspondant aux recommandations européennes ECVET pour la formation professionnelle (crédits)

Evaluer les compétences de chacun quel que soit le pays

Harmoniser les formations sur des bases communes

Tronc commun Reformed

Fondamentaux obligatoires pour toutes les branches du secteur, sur dérogation pour le corps médical

Techniques de base

Autres techniques

Biochimie-Biologie

Code de déontologie et installation

Premiers secours

Conduite de séance

Phyto-aroma

Nutri

Kinesis

Reflexo

Gestion de l'émotionnel

Éducation écologique et environnementale

Spécificités Reformed

Expertise unique
d'accréditation
des compétences

Reconnaissance mutuelle
des compétences
- niveau académique
- marché du travail

Mobilité régionale,
nationale, européenne et
internationale



ANATOMIE-PHYSIOLOGIE	Eric(17), Régis(6)	23 + 6 exa	86	18
BIOCHIMIE-BIOLOGIE	Eric Bach	11 + 2 exa	42	6
FLEURS DE BACH	Eric Bach	10 + 1 exa	28	14
HYGIENE VITALE	Caroline Bertrumé	8 + 1 exa	28	6
NUTRITION	Caroline Bertrumé	12 + 1 exa	44	6
NUTRITION - TP	Régis Close	4 -----		16
PRINCIPES NATUROPATHIE 1 - TP	Anne-Astrid Burlet	4 -----		16
PSYCHOPEDAGOGIE 1 -TP	Stéphan Roulin	4 -----	4	12
SOINS DE L'HABITAT	Régis Close	5 -----	10	10
ECOLOGIE	Eric Bach	4 -----	8	8
TECHNIQUES MINEURES - TP	Régis Close	9 + 1 exa	10	28
Total 1ère année : 400 h – 40 ECTS		94p + 6p exa	260	140
AROMATHERAPIE	Régis Close	15 + 1 exa	42	20
COMMUNICATION 1 -TP	Stéphan Roulin	4 -----	4	12
ENDOCRINOLOGIE HOLISTIQUE	Eric Bach	10 + 1 exa	36	8
GEMMOTHÉRAPIE	Régis Close	8 + 1 exa	28	6
KINESIOLOGIE 1 - TP	Stéphan Roulin	4 -----	12	4
NATUROPATHIE 2 - TP	Enseignant.es (AAB, RC, EB)	10 -----		40
PATHOLOGIE	Eric Bach & Régis Close	12 + 2 exa	40	12
PRINCIPE DE NATUROPATHIE	Anne-Astrid Burlet	16 + 1 exa	52	16
PSYCHO-IMMUNOLOGIE	Eric Bach	5 + 1 exa	16	6
PSYCHOLOGIE CLINIQUE -TP	Stéphan Roulin	4 -----	4	12
PSYCHOPEDAGOGIE 2 -TP	Stéphan Roulin	4 -----	4	12
Total 2ème an. : 400 h - 40 ECTS		96p + 4p exa	246	148
ASTROLOGIE TEMPERAM + TP	Régis Close	4 + exa	10	8
COMMUNICATION 2 -TP	Stéphan Roulin	4 -----	4	12
CONDUITE DE SÉANCE - TP	Stéphan Roulin	4 -----	4	12
DÉONTOLOGIE - ÉTHIQUE	E. Bach & D. Delaporte	2 -----	6	2
IRIDOLOGIE	Caroline Bertrumé	8 + exa	24	10
KINÉSIOLOGIE 2- TP	Stéphan Roulin	8 -----	12	20
MORPHOPSYCHOLOGIE	J-M Vanderstraeten	12 + exa	32	18
NATUROPATHIE 3 - TP	Enseignant.es	22 -----		88
NUTRITHÉRAPIE + TP	Caroline Bertrumé	8 -----	26	8
PHARMACOLOGIE	Sabina Teftedarija	4 -----	12	4
PHYTOTHERAPIE	Nadine Swolfs	10 + exa	32	10
PSYCHOPATHOLOGIE -TP	Stéphan Roulin	4 -----	8	8
REFLEXOLOGIE - TP	Anne-Astrid Burlet	8 + exa	8	26
3ème année : 400 h - 40 ECTS		98p + 2p exa	168	232
STAGE	Superviseurs			100
TRAVAIL DE FIN D'ETUDES	Superviseurs			300
SUPERVISION STAGE -TFE : 400 h - 40 crédits ECTS				

- Théorie
- Pratique



Santé traditionnelle et naturelle

Formations

Programme 2024-2027

Praticien-ne de santé traditionnelle et naturelle Naturopathe
Programme complet des cours en 3 ans (Théorie et pratique)
stage & TFE en 4ème année **1600 heures de formation**



Hygiéniste



1^{ère} année

2^{ème} année

ANATOMIE-PHYSIOLOGIE	Eric(17), Régis(6)	23 + 6 exa	86	18
BIOCHIMIE-BIOLOGIE	Eric Bach	11 + 2 exa	42	6
FLEURS DE BACH	Eric Bach	10 + 1 exa	28	14
HYGIENE VITALE	Caroline Bertrumé	8 + 1 exa	28	6
NUTRITION	Caroline Bertrumé	12 + 1 exa	44	6
NUTRITION - TP	Régis Close	4 -----		16
PRINCIPES NATUROPATHIE 1 - TP	Anne-Astrid Burlet	4 -----		16
PSYCHOPEDAGOGIE 1 -TP	Stéphan Roulin	4 -----	4	12
SOINS DE L'HABITAT	Régis Close	5 -----	10	10
ECOLOGIE	Eric Bach	4 -----	8	8
TECHNIQUES MINEURES - TP	Régis Close	9 + 1 exa	10	28
Total 1ère année : 400 h – 40 ECTS		94p + 6p exa	260	140

AROMATHERAPIE	Régis Close	15 + 1 exa	42	20
COMMUNICATION 1 -TP	Stéphan Roulin	4 -----	4	12
ENDOCRINOLOGIE HOLISTIQUE	Eric Bach	10 + 1 exa	36	8
GEMMOTHÉRAPIE	Régis Close	8 + 1 exa	28	6
KINESIOLOGIE 1 - TP	Stéphan Roulin	4 -----	12	4
NATUROPATHIE 2 - TP	Enseignant.es (AAB, RC, EB)	10 -----		40
PATHOLOGIE	Eric Bach & Régis Close	12 + 2 exa	40	12
PRINCIPE DE NATUROPATHIE	Anne-Astrid Burlet	16 + 1 exa	52	16
PSYCHO-IMMUNOLOGIE	Eric Bach	5 + 1 exa	16	6
PSYCHOLOGIE CLINIQUE -TP	Stéphan Roulin	4 -----	4	12
PSYCHOPEDAGOGIE 2 -TP	Stéphan Roulin	4 -----	4	12
Total 2ème an. : 400 h - 40 ECTS		96p + 4p exa	246	148

Naturopathe



3^{ème} année

4^{ème} année

ASTROLOGIE TEMPERAM + TP	Régis Close	4 + exa	10	8
COMMUNICATION 2 -TP	Stéphan Roulin	4 -----	4	12
CONDUITE DE SÉANCE - TP	Stéphan Roulin	4 -----	4	12
DÉONTOLOGIE - ÉTHIQUE	E. Bach & D. Delaporte	2 -----	6	2
IRIDOLOGIE	Caroline Bertrumé	8 + exa	24	10
KINÉSIOLOGIE 2- TP	Stéphan Roulin	8 -----	12	20
MORPHOPSYCHOLOGIE	J-M Vanderstraeten	12 + exa	32	18
NATUROPATHIE 3 - TP	Enseignant.es	22 -----		88
NUTRITHÉRAPIE + TP	Caroline Bertrumé	8 -----	26	8
PHARMACOLOGIE	Sabina Teftedarija	4 -----	12	4
PHYTOTHERAPIE	Nadine Swolfs	10 + exa	32	10
PSYCHOPATHOLOGIE -TP	Stéphan Roulin	4 -----	8	8
REFLEXOLOGIE - TP	Anne-Astrid Burlet	8 + exa	8	26
3ème année : 400 h - 40 ECTS		98p + 2p exa	168	232
STAGE	Superviseurs			100
TRAVAIL DE FIN D'ETUDES	Superviseurs			300
SUPERVISION STAGE -TFE : 400 h - 40 crédits ECTS				<i>tableau non contractuel</i>

Formation PSTN-NS (Praticien-ne de Santé Traditionnelle et Naturelle – Naturopathe Spécialisé-e) : 1600 h

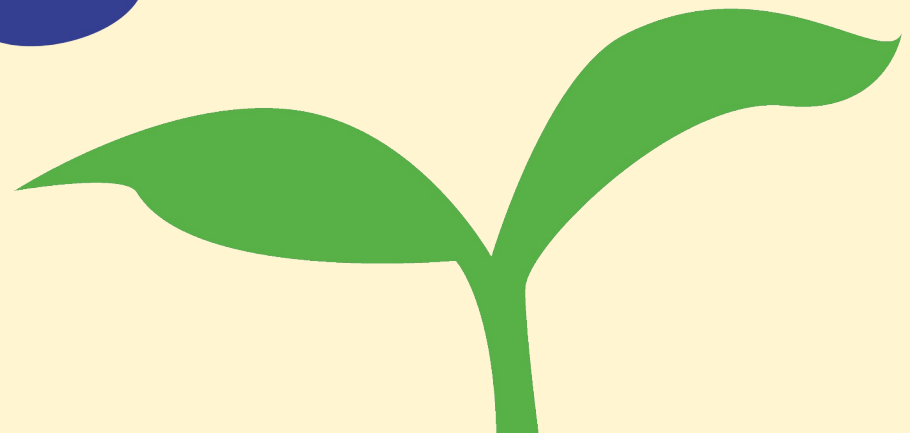
Programme accrédité par REFORMED® aisbl (expert pour la Commission Européenne)



Santé traditionnelle et naturelle

Formations

Programme 2024-2027



Equipe



10 formateurs

2 administrateurs

Accueil chez Ressources



Inscription



Lettre de motivation

Rendez-vous individuel

Fiche d'inscription

Conditions financières

Paiement de l'acompte



Merci de votre attention!
Place à vos questions 😊

